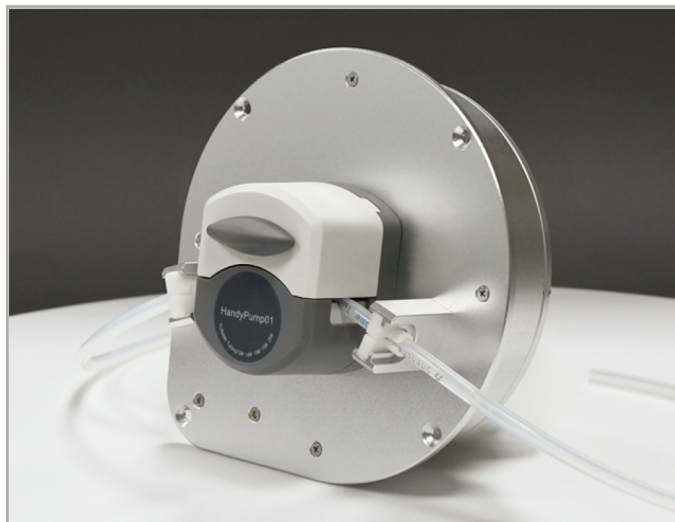


产品型号: AUD-I



产品特点

1. 泵头停止工作时，自动开启上压块，延长软管使用时间
2. 泵头开始工作前，自动关闭上压块。
- 3 自动开启和关闭上压块时间: 5秒
4. 可读取开启/闭合状态，便于用户设备配套

技术参数

泵头型号	通道数	管号	内径×壁厚 (mm)	毫升 / 转	转速 (rpm)	流量范围 (mL/min)	重量 (kg)
HandyPump01	单通道	13 [#]	0.8×1.6	0.033	0.1~300	0.0033~10.03	0.224
		14 [#]	1.6×1.6	0.187		0.0187~56.09	
		19 [#]	2.4×1.6	0.371		0.0371~111.17	
		16 [#]	3.1×1.6	0.636		0.0636~190.76	
		25 [#]	4.8×1.6	1.219		0.1219~365.69	

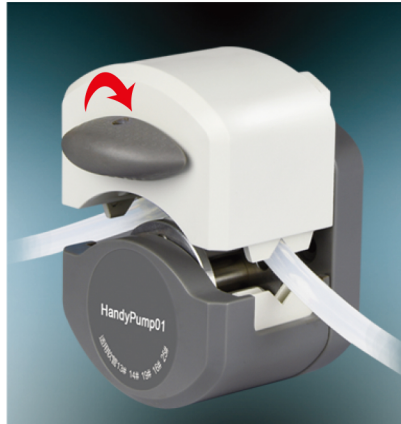
电机规格

步距角	1.8°
相数	2
额定相电流	1.7A
额定相电压	3.6 V
环境温度	0-40°C
环境湿度	≤ 80%RH 无凝露
工作环境	不靠近发热设备，避免粉尘、油雾、腐蚀性气体及强震动场所
转速范围	0.1 -300rpm
工作电源	DC24V
逻辑输入电压	DC5V

安装步骤



1. 逆时针扳动旋钮 180°, 打开压块。



2. 用双手将软管自然放入滚轮与上压块之间, 轻轻拉紧, 再松手。



3. 顺时针扳动旋钮 180°, 使压块下压到位, 压紧软管。

尺寸图 (单位:mm)

